

**KERALA FIBER OPTIC NETWORK (KFON)**  
**കേരളാ ഫൈബർ ഒപ്റ്റിക് നെറ്റ്‌വർക്ക് (കെ-ഫോൺ)**

സംസ്ഥാനത്തെ എല്ലാ സർക്കാർ ഓഫീസുകളിലും/സ്ഥാപനങ്ങളിലും കേരളാ ഫൈബർ ഒപ്റ്റിക് നെറ്റ്‌വർക്ക് (കെ-ഫോൺ) മുഖേന ഇന്റർനെറ്റ് സേവനം ലഭ്യമാക്കുന്നതിന് സർക്കാർ നടപടി സ്വീകരിച്ചു വരികയാണ്. ഇതിന്റെ ഭാഗമായി ഹൈടെക് പദ്ധതിയിൽ ഉൾപ്പെട്ട പ്രൈമറി വിഭാഗം സ്കൂളുകളിൽ നിലവിലുള്ള കണക്ടിവിറ്റിയുടെ കാലാവധി തീരുന്നമുറയ്ക്ക് കെ-ഫോൺ കണക്ടിവിറ്റിയിലേക്ക് മാറേണ്ടതുണ്ട്. സ്കൂളിൽ ലഭ്യമാക്കിയിട്ടുള്ള കെ-ഫോണിന്റെ കണക്ഷൻ സ്കൂളിലെ നെറ്റ്‌വർക്ക്/സിസ്റ്റവുമായി ബന്ധിപ്പിക്കുന്നതിനുള്ള നടപടികൾ അതാത് വകുപ്പുകൾ സ്വീകരിക്കണമെന്ന് ഐടി വകുപ്പ് അഡീഷണൽ ചീഫ് സെക്രട്ടറി നിർദ്ദേശിച്ചിട്ടുണ്ട്. സ്കൂളുകളിൽ ലഭ്യമാക്കിയിട്ടുള്ള കെ-ഫോൺ കണക്ടിവിറ്റിയുടെ നിലവിലെ സ്റ്റാറ്റസ് <https://kite.kerala.gov.in/broadband/> എന്ന വിലാസത്തിൽ നിന്നും മനസ്സിലാക്കാം. സ്റ്റാറ്റസ് 'connected' എന്നാണെങ്കിൽ സ്കൂളുകൾ സൈറ്റിൽ ലഭ്യമാക്കിയിട്ടുള്ള ഐപി വിശദാംശങ്ങൾ സ്കൂളിലെ റൂട്ടർ/സിസ്റ്റത്തിൽ നൽകി ഉപയോഗയോഗ്യമാക്കേണ്ടതാണ്. യൂസർ മാനുവൽ ഇതോടൊപ്പം ചേർക്കുന്നു.

**USER MANUAL FOR IP CONFIGURATION ON END OFFICE PC for INTERNET**

**Scope of this document:**

This document is intended to be used for IP and Network configuration in End Offices PC for accessing the Internet.

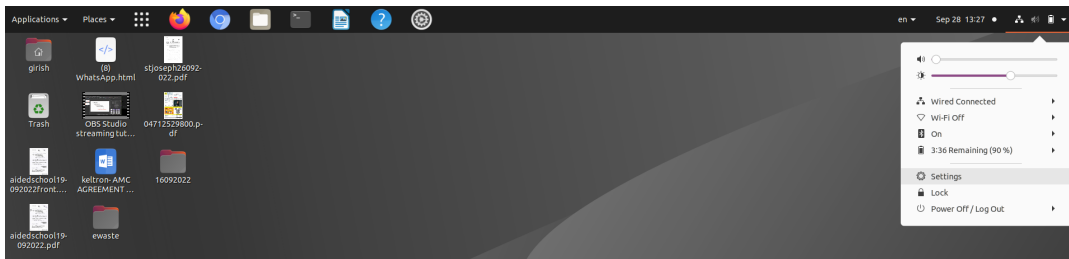
**Prerequisites:**

1. Ensure ONT Power LED status is glowing.
2. Ensure one end of the Ethernet cable is connected to ONT port labeled as
  - a. GbE-1 or GbE-2 (for Tejas TJ2100-11G ONT)
  - b. LAN-1 or LAN2 ( for Alphon AONT-1420)
3. Ensure the other end of the Ethernet cable is connected to the LAN Port of the PC or WAN port of the router.
4. Check the LED status in the connected ONT port. A green light means Ethernet Link is up and connected to the End Office PC.

**IP Configuration**

**1. Linux PC:**

1. Click on **Settings** then select **Network** and click on **Ethernet interface** to configure the IP as shown below.

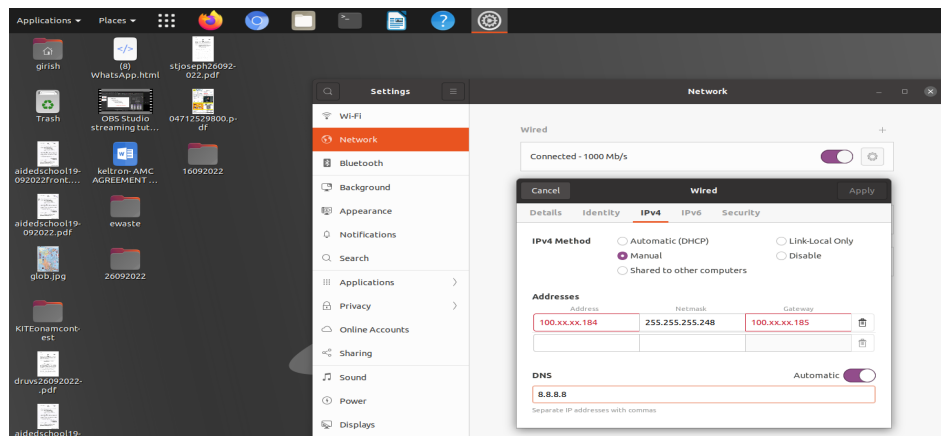


2. Network Property window will open then select the IPV4 tab and select IPV4 method as **“Manual”**.

3. Refer to KFON End office IP details from the site <https://kite.kerala.gov.in/broadband/> or **“KFON End Office VLAN & IP Schema”** document and get the below details corresponding to the END Office.

For Example:

**End Office Name** - Govt. UP School, Poojappura  
**Customer End IP** - 100.113.26.186 (Address)  
**Subnet Mask** - 255.255.255.248 (Netmask)  
**Railtel End IP** - 100.113.26.185 (Gateway)  
**DNS** - 8.8.8.8



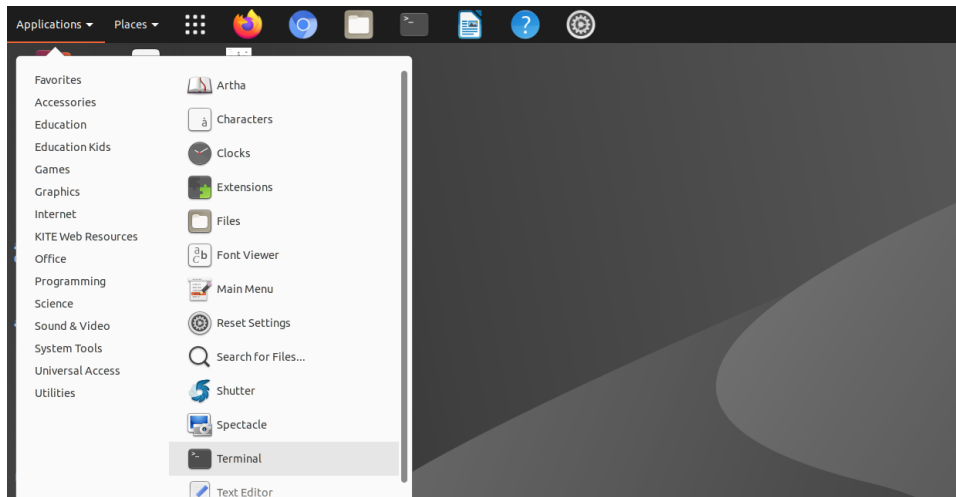
4. Enter the IP details (Address, Net mask, Gateway & DNS). Click on **Apply** button to save the configuration.

## 2. WiFi Router:

1. Connect WiFi router to PC using Ethernet cable and access the admin console via browser using the default IP, Username and password
2. Open **WAN** tab and Enter the IP details (Address, Net mask, Gateway & DNS). Click on **Apply/ Save** button to save the configuration.

## Testing:

1. open a **“Terminal”** window



2. “ping 8.8.8.8” to check internet reachability.

```
girish@girish-HP-ProBook-440-G7: ~  
File Edit View Search Terminal Help  
girish@girish-HP-ProBook-440-G7:~$ ping 8.8.8.8  
PING 8.8.8.8 (8.8.8.8) 56(84) bytes of data:  
64 bytes from 8.8.8.8: icmp_seq=1 ttl=117 time=17.2 ms  
64 bytes from 8.8.8.8: icmp_seq=2 ttl=117 time=17.5 ms  
64 bytes from 8.8.8.8: icmp_seq=3 ttl=117 time=18.6 ms  
64 bytes from 8.8.8.8: icmp_seq=4 ttl=117 time=17.2 ms  
64 bytes from 8.8.8.8: icmp_seq=5 ttl=117 time=17.6 ms  
64 bytes from 8.8.8.8: icmp_seq=6 ttl=117 time=18.8 ms  
64 bytes from 8.8.8.8: icmp_seq=7 ttl=117 time=17.4 ms  
64 bytes from 8.8.8.8: icmp_seq=8 ttl=117 time=18.3 ms  
64 bytes from 8.8.8.8: icmp_seq=9 ttl=117 time=17.0 ms  
64 bytes from 8.8.8.8: icmp_seq=10 ttl=117 time=17.2 ms  
64 bytes from 8.8.8.8: icmp_seq=11 ttl=117 time=17.4 ms  
64 bytes from 8.8.8.8: icmp_seq=12 ttl=117 time=16.7 ms  
64 bytes from 8.8.8.8: icmp_seq=13 ttl=117 time=17.4 ms
```

### Help desk Support for KFON:

1. If you are experiencing any issues related to IP configuration on End Offices PC in order to access the internet, please contact our NOC help desk support team.
2. Contact for support at **04842911970**.

## Sharing Internet:

### Prerequisites:

1. Ensure ethernet cable is connected from laptop ethernet port to ONT port of KFON Device.
2. Ensure the internet is available on the PC.

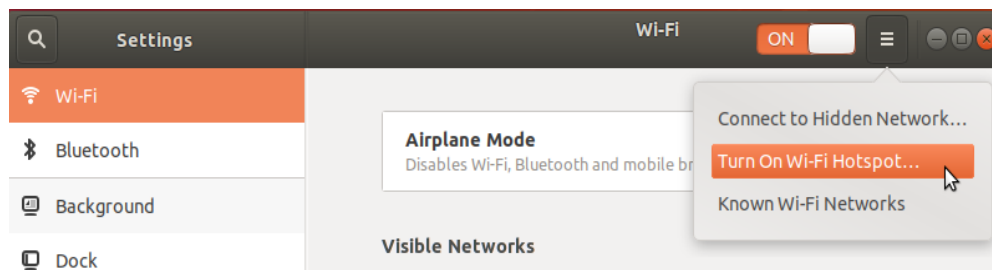
### 1. Linux PC:

#### Option 1:

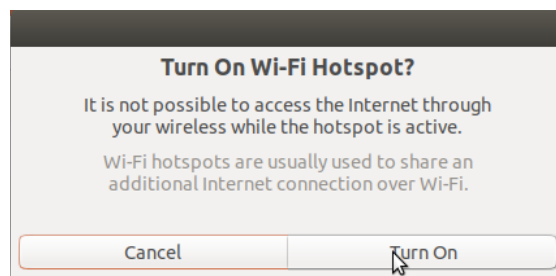
1. Click on **Settings** then select **Wi-Fi** to enable hotspot to share internet via Wi-Fi.



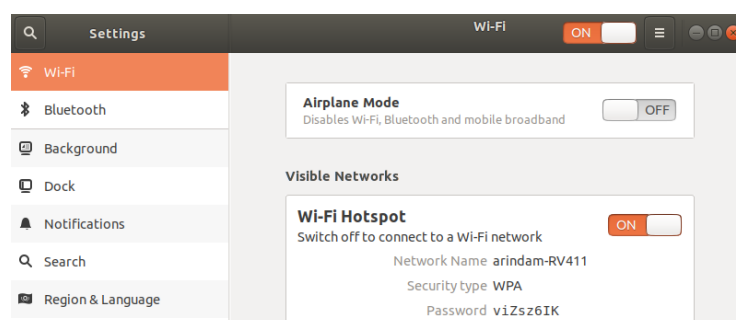
2. Ensure Wi-Fi is turned **ON** and to open **more** icon to select **Turn on WiFi hotspot**.



3. Then you will get a confirmation popup asking whether you want to turn it on. Click **Turn On**.



4. Wi-Fi hotspot is created and can see the Network Name (SSID) & the password for accessing Wi-Fi from client devices.



### Option 2:

1. Download the script from the [link](#)
2. Unzip the file and run/execute the *create\_wifi\_hotspot.sh* script in Terminal.

### 2. WiFi Router:

1. Connect WiFi router to PC using Ethernet cable and access the admin console via browser using the default IP, Username and password
2. Open the LAN tab and Enter LAN IP Address (Address, Net mask) and Click on **Apply/ Save** button to save the configuration.
3. Enable DHCP and WiFi details ( SSID, Password etc) and Click on **Apply/ Save** button to save the configuration.

## SHARING INTERNET:

### Prerequisites:

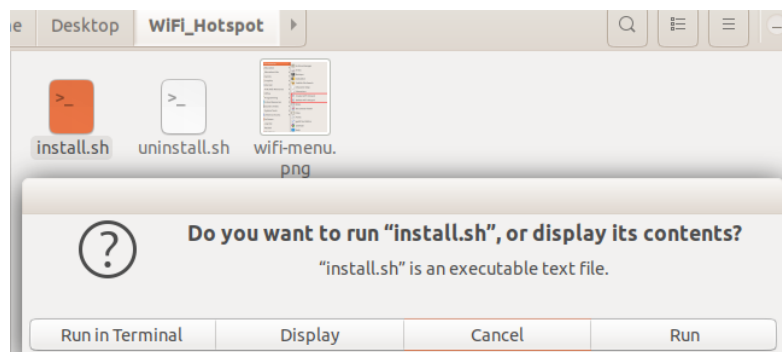
- Ensure ethernet cable is connected from laptop ethernet port to ONT port of KFON Device.
- Ensure the internet is available on the PC.

### Steps For Creating Wifi Hotspot In Ubuntu

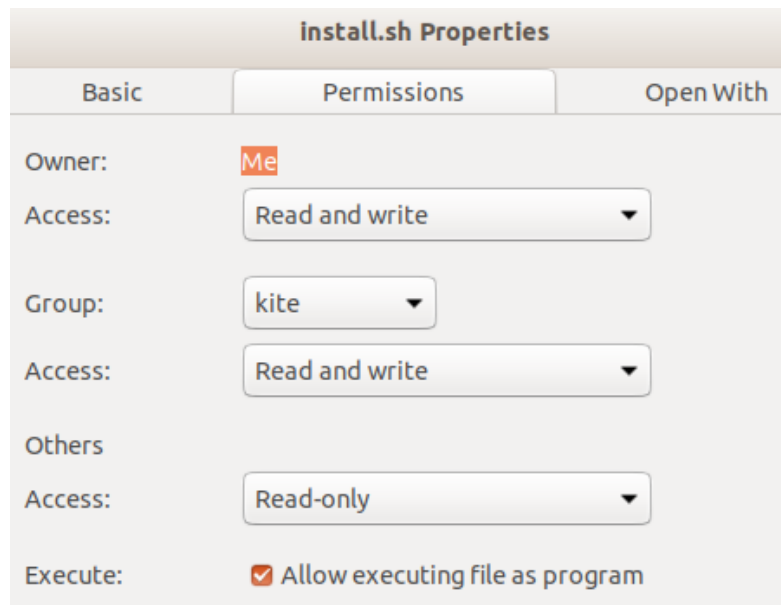
- Download WiFi\_Hotspot.zip from the below link

<https://drive.google.com/file/d/1Ktw0-i3v9qdoxo7ChWlpAK68x7hpMJO/view?usp=sharing>

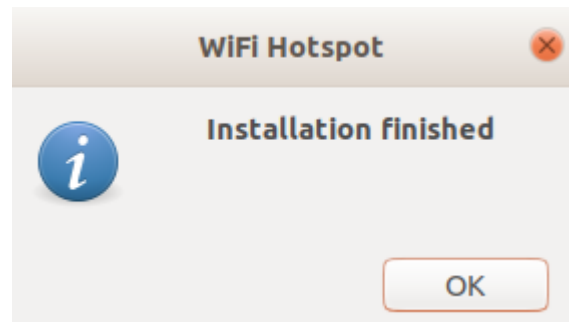
- Right click on **WiFi\_Hotspot.zip** file click on “**Extract Here**”
- Open extracted folder and double click on install.sh file and click on “**Run in terminal**”



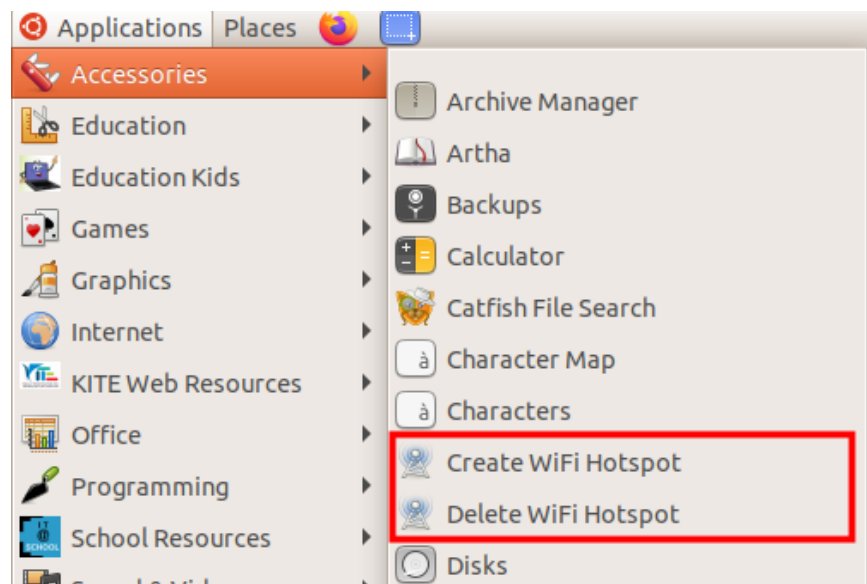
(Please note that the install.sh file should have “Allow executing file as a program” Permission as shown in the below figure)



- Now the program will be installed.



- After completion of successful installation shortcuts for creating and deleting hotspot will show under Accessories menu.



Click on “ Create Wifi Hotspot” it will ask the name for wifi Hotspot, enter desired name. then it will ask for password then enter a password with minimum 8 character ( Please note down this name and password)

Now the hotspot is ready for share on other laptops.

Now from other laptops search for wifi and enter a password.

For deleting wifi hotspot click on “Delete wifi Hotspot” from the menu.